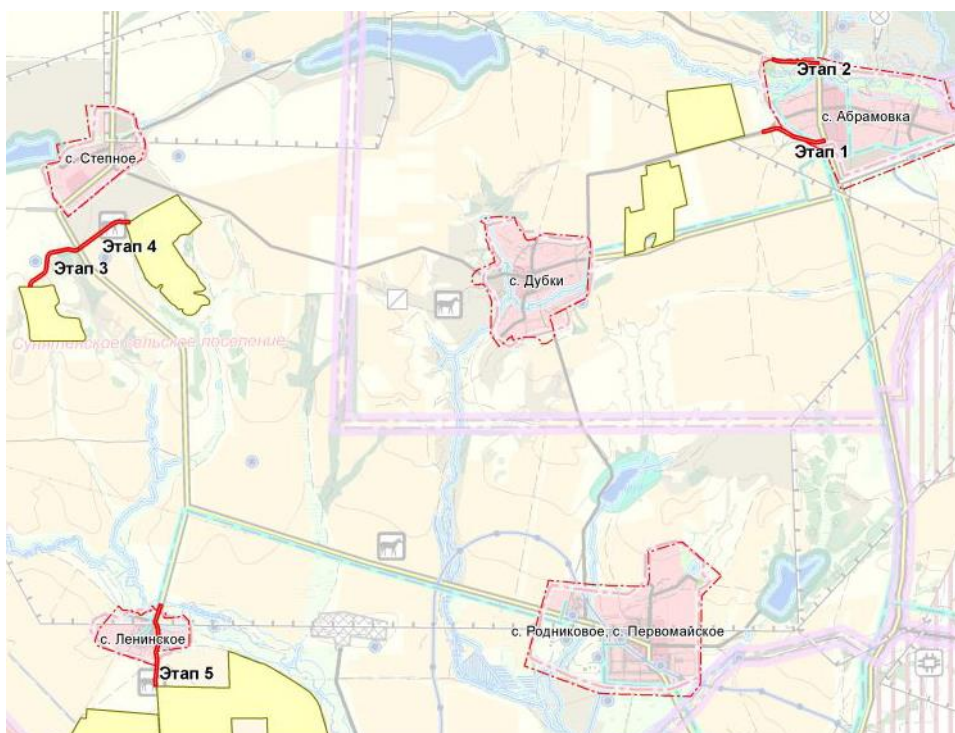


***Документация по планировке территории объекта
регионального значения «Строительство автомобильных
дорог от дорог регионального значения до границ земельных
участков ООО «РусАгро-Приморье»
(1,1 км, 1,0 км, 1,05 км, 1,1 км, 0,9 км)»***

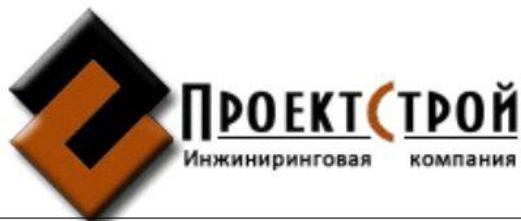


Проект межевания территории

***Пояснительная записка
2016 (84) – ПЗ 3***

Том 3

2016



Инвестиционно-строительная инжиниринговая компания ООО «ПроектСтрой»

690091, Владивосток, Алеутская, 11, оф. 1101 Телефон: (4232) 2-520-412 факс 2-520-413, e-mail: proektstroy@bk.ru

*Документация по планировке территории объекта
регионального значения «Строительство автомобильных
дорог от дорог регионального значения до границ земельных
участков ООО «РусАгро-Приморье»
(1,1 км, 1,0 км, 1,05 км, 1,1 км, 0,9 км)»*

Проект межевания территории

*Пояснительная записка
2016 (84) – ПЗ 3*

Том 3

Генеральный директор

В.А. Распопов

ГАП

А.Ф. Ким

2016

Содержание

Состав проекта.....	3
Общие сведения.....	4
Цель выполнения проекта межевания территории.....	5
Задачи, решаемые при выполнении проекта межевания территории	5
1. Предложения по проектному межеванию территории	6
2. Предложения по установлению границ земельных участков существующих землепользований	8
3. Предложения по установлению границ земельных участков, которые будут отнесены к территориям общего пользования	8
4. Предложения по установлению ограничений и обременений использования земельных участков.....	9
5. Предложения по изъятию и резервированию земельных участков.	9
6. Таблицы к проектному межеванию территории.	10

Состав проекта

Документация по планировке территории объекта регионального значения «Строительство автомобильных дорог от дорог регионального значения до границ земельных участков ООО «РусАгро-Приморье» (1,1 км, 1,0 км, 1,05 км, 1,1 км, 0,9 км)»

Проект планировки территории

№ тома	Обозначение	Наименование	Примечание
1	2	3	4
Основная часть			
Том 1	2016(84)-ПЗ1	Положения о размещении объектов капитального строительства федерального, регионального или местного значения, а также о характеристиках планируемого развития территории	Текстовые материалы
Альбом 1, листы 1...5	2016(84)-ПП1	Чертежи планировки территории	Графические материалы
Материалы по обоснованию			
Том 2	2016(84)-ПЗ2	Пояснительная записка	Текстовые материалы
Альбом 2, листы 1...11	2016(84)-ПП2	Схемы	Графические материалы

Проект межевания территории

№ тома	Обозначение	Наименование	Примечание
1	2	3	4
Том 3	2016(84)-ПЗ3	Пояснительная записка	Текстовые материалы
Альбом 3, листы 1...5	2016(84)-ПМ	Чертежи межевания территории	Графические материалы

ООО «ПроектСтрой»

Документация по планировке территории объекта регионального значения «Строительство автомобильных дорог от дорог регионального значения до границ земельных участков ООО «РусАгро-Приморье» (1,1 км, 1,0 км, 1,05 км, 1,1 км, 0,9 км)»

Общие сведения

Проект межевания территории разработан на основании и в составе проекта планировки территории объекта регионального значения «Строительство автомобильных дорог от дорог регионального значения до границ земельных участков ООО «РусАгро-Приморье» (1,1 км, 1,0 км, 1,05 км, 1,1 км, 0,9 км)». Проект межевания территории выполнен по заказу Департамент транспорта и дорожного хозяйства Приморского края. Разработчик проекта – ООО "ПроектСтрой".

Основанием для разработки настоящей документации является:

- Государственная программа Приморского края «Развитие транспортного комплекса Приморского края» на 2013–2021 годы» (подпрограмма № 2 «Развитие дорожной отрасли в Приморском крае на 2013 – 2020 годы»).
- Протокол Координационного совета по вопросам реализации государственной программы Приморского края «Развитие транспортного комплекса Приморского края» на 2013–2021 годы» от 31.03.2016 ПРН-78-УВИ.
- Перечень объектов инфраструктуры ТОР «Михайловский», подлежащих строительству, реконструкции и (или) эксплуатации (ремонт), их предельная стоимость, сроки, объем, источники и порядок осуществления их финансирования, порядок эксплуатации объектов ТОР «Михайловский», порядок владения, пользования и распоряжения имуществом после прекращения существования ТОР «Михайловский» (утвержден Губернатором Приморского края В.В. Миклушевским 11.03.2016).

Площадь проектируемой территории:

- Этап 1: 6.30 га
- Этап 2: 4.55 га
- Этап 3: 6.65 га
- Этап 4: 5.57 га
- Этап 5: 8.98 га

Подготовка документации по планировке территории осуществляется в соответствии с требованиями законодательства Российской Федерации, включая:

- Градостроительный кодекс Российской Федерации;

- Земельный кодекс Российской Федерации;
- Водный кодекс Российской Федерации;
- Лесной кодекс Российской Федерации;
- Федеральный закон от 24.06.2007г. №221-ФЗ «О кадастровой деятельности»;
- иные нормативно-правовые акты Российской Федерации и Приморского края в области градостроительной деятельности.

Цель выполнения проекта межевания территории

Подготовка проекта межевания территории осуществляется в целях:

- установления границ земельных участков для размещения линейных объектов дорожной инфраструктуры – автомобильных дорог;
- установления границ земельных участков, предполагаемых к изъятию для государственных или муниципальных нужд в целях строительства, реконструкции объектов федерального, регионального или местного значения;
- установления зон действия публичных сервитутов, видов обременений и ограничений использования земельных участков, территорий общего пользования.

Сформированные земельные участки должны обеспечивать:

- возможность полноценной реализации прав на формируемые земельные участки, включая возможность полноценного использования в соответствии с видом разрешенного использования;
- возможность долгосрочного использования земельного участка.

Структура землепользования в пределах территории межевания, сформированная в результате межевания, должна обеспечивать условия для наиболее эффективного использования и развития этой территории.

Задачи, решаемые при выполнении проекта межевания территории

В процессе межевания решаются задачи по установлению границ земельных участков, для размещения линейных объектов дорожной инфраструктуры – автомобильных дорог.

В проекте межевания отображены:

- границы образуемых земельных участков;
- границы земельных участков, относящиеся к территориям общего пользования;

- границы земельных участков, предполагаемых к изъятию для государственных или муниципальных нужд в целях строительства, реконструкции объектов федерального, регионального или местного значения;
- красные линии, утвержденные в составе проекта планировки территории;
- линии отступа от красных линий в целях определения места допустимого размещения зданий, строений, сооружений
- границы зон с особыми условиями использования территории.

1. Предложения по проектному межеванию территории

При межевании территории в границах проектирования образуются земельные участки для постоянного отвода и земельные участки для временного отвода на период строительства.

Земельные участки для постоянного отвода образуются в целях:

- размещения линейных объектов дорожной инфраструктуры – автомобильных дорог
- размещения объектов инженерных коммуникаций – опор линий электропередач

Границы земельных участков для постоянного отвода под автодороги установлены по красным линиям, с учетом границ населенных пунктов, границ водных объектов и границ существующих земельных участков.

Границы земельных участков для постоянного отвода под опоры линий электропередач установлены в местах планируемого размещения опор.

Земельные участки для временного отвода образуются в целях:

- обеспечения выполнения строительных работ

Границы земельных участков для временного отвода установлены в местах планируемого размещения площадок под городки строителей и отстоя техники, складирования строительных материалов, сборки и монтажа опор линий электропередач.

В качестве земельных участков для постоянного отвода были определены следующие земельные участки (нумерация указана согласно проекта межевания):

- Этап 1: земельные участки №1, №2, №5
- Этап 2: земельные участки №6, №7, №9, №10

- Этап 3: земельный участок №13-26
- Этап 4: земельный участок №27-37
- Этап 5: земельные участки №40, №43-44, №46-47, №50-58

В качестве земельных участков для временного отвода были определены следующие земельные участки (нумерация указана согласно проекта межевания):

- Этап 1: земельный участок №3-4, №59
- Этап 2: земельный участок №8, №11-12
- Этап 4: земельный участок №38
- Этап 5: земельный участок №39, №41-42, №45, №48-49

Образуемые земельные участки №1, 5-6, 13-43, 54-59 размещаются на землях сельскохозяйственного назначения. В связи с этим, правовое регулирование отношений, возникающих в связи с переводом земель или земельных участков в составе таких земель из одной категории в другую, осуществляется в соответствии с Федеральным законом от 21.12.2004 № 172-ФЗ «О переводе земель или земельных участков из одной категории в другую», постановлением Администрации Приморского края от 10.06.2013 N 226-па «О переводе земель или земельных участков в составе таких земель из одной категории в другую на территории Приморского края».

Вид разрешенного использования земельного участка выбирается при проведении кадастровых работ из классификатора видов разрешенного использования земельных участков утвержденным Приказом Минэкономразвития России от 01.07.2014г. №540 «Об утверждении классификатора видов разрешенного использования земельных участков» в соответствии с целевым назначением – “Автомобильный транспорт”.

В соответствии с ч. 5.1 ст. 43 Градостроительного кодекса РФ, в целях определения места допустимого размещения зданий, строений, сооружений, на чертеже проекта межевания отображаются линии отступа от красных линий. Линии отступа совпадают с красными линиями.

Границы земельных участков установлены картометрическим способом с использованием топографических материалов в масштабе М 1:2000. Границы и площади земельных участков подлежат уточнению при проведении кадастровых работ.

Земельные участки №11-12, №42, №45, №48-49, №59 содержат внутренние контура.

Земельные участки №5, №9-10, №43, №45-46, №48-51, №59 являются многоконтурными.

Сведения об образуемых земельных участках приведены в таблице 6.1.

Сведения о земельных участках для временного использования на период строительства приведены в таблице 6.2.

Сведения о координатах характерных точек границ (поворотные точки) образуемых земельных участках приведены в таблицах 6.5.1 – 6.5.5.

Проект межевания территории подготовлен в системе координат, используемой для ведения государственного кадастра недвижимости – МСК 25, зона 2.

2. Предложения по установлению границ земельных участков существующих землепользований

Границы земельных участков существующих землепользований в границах проектируемой территории установлены в соответствии с требованиями земельного законодательства, на основании сведений государственного кадастра недвижимости, предоставленных филиалом ФГБУ «Федеральная кадастровая палата Росреестра» по Приморскому краю в виде кадастровых планов территорий.

3. Предложения по установлению границ земельных участков, которые будут отнесены к территориям общего пользования

Согласно п. 11 ст. 1 Градостроительного кодекса РФ красные линии – линии, которые обозначают существующие, планируемые (изменяемые, вновь образуемые) границы территорий общего пользования, границы земельных участков, на которых расположены линии электропередачи, линии связи (в том числе линейно-кабельные сооружения), трубопроводы, автомобильные дороги, железнодорожные линии и другие подобные сооружения (далее – линейные объекты).

Информация о земельных участках, которые будут отнесены к территориям общего пользования представлена в таблице 6.4.

4. Предложения по установлению ограничений и обременений использования земельных участков

Ограничения по использованию земельных участков устанавливаются в связи с нахождением земельных участков (частей земельных участков) в зоне (зонах) с особыми условиями использования территории (ЗОУИТ). Проектом планировки объекта «Строительство автомобильных дорог от дорог регионального значения до границ земельных участков ООО «РусАгро-Приморье» (1,1 км, 1,0 км, 1,05 км, 1,1 км, 0,9 км)», на основании соответствующих технических регламентов и требований законодательства РФ в области градостроительной деятельности, установлены следующие ЗОУИТ:

- водоохранные зоны
- береговые полосы
- охранные зоны инженерных сетей
- шумовые зоны
- запретные зоны в/ч
- зоны затопления
- придорожные полосы

Границы зон с особыми условиями использования территории установлены картометрическим способом с использованием топографических материалов в масштабе М 1:2000. Границы зон с особыми условиями использования территории подлежат уточнению при проведении кадастровых работ.

5. Предложения по изъятию и резервированию земельных участков.

Образуемые земельные участки формируются из земельных участков как свободных от прав третьих лиц, так и обремененных правами третьих лиц.

Согласно п.1 ст.56.3 Земельного кодекса «Изъятие земельных участков для государственных или муниципальных нужд в целях строительства, реконструкции объектов федерального значения, объектов регионального значения или объектов местного значения допускается, если указанные объекты предусмотрены утвержденными документами территориального планирования и утвержденными проектами планировки территории».

Таким образом, земельные участки (части земельных участков) в границах проектируемой территории, обремененные правами третьих лиц и попадающие в границу полосы отвода проектируемых автодорог, подлежат

изъятию для государственных или муниципальных нужд в целях строительства, реконструкции объектов федерального, регионального или местного значения.

Образуемые земельные участки формируются в соответствии с проектными решениями, разработанными в проекте планировки. Вариативность проектных решений в проекте планировки не предусмотрена. Таким образом альтернатива по изъятию земельных участков, формируемых из земельных участков, обремененных правами третьих лиц, отсутствует.

Сведения об изымаемых земельных участках (частях земельных участков) приведены в таблице 6.3.

6. Таблицы к проектному межеванию территории.

Площади и границы земельных участков могут быть уточнены при проведении кадастровых работ.

Таблица 6.1

Образуемые земельные участки

№№ п/п	Условный номер земельного участка	Кадастровый квартал	Категория земель	Вид разрешенного использования	Площадь (м²)
Этап 1					
1	1	25:09:320301	Земли промышленности, энергетики, транспорта, связи, радиовещания, телевидения, информатики, земли для обеспечения космической деятельности, земли обороны, безопасности и земли иного специального назначения	Автомобильный транспорт	15781
2	2	25:09:320301	Земли населенных пунктов	Автомобильный транспорт	16389
3	5	25:09:320301	Земли промышленности, энергетики, транспорта, связи, радиовещания, телевидения, информатики, земли для обеспечения космической деятельности, земли обороны, безопасности и земли иного специального назначения	Энергетика	24
Итого по этапу:					32194
Этап 2					
1	6	25:09:320301	Земли промышленности, энергетики, транспорта, связи, радиовещания, телевидения, информатики, земли для обеспечения космической деятельности, земли обороны, безопасности и земли иного специального назначения	Автомобильный транспорт	1312
2	7	25:09:320301 25:09:020101	Земли населенных пунктов	Автомобильный транспорт	20417
3	9	25:09:320301	Земли населенных пунктов	Энергетика	8
4	10	25:09:320301	Земли населенных пунктов	Энергетика	8
Итого по этапу:					21745
Этап 3					
1	13	25:09:320201	Земли промышленности, энергетики, транспорта, связи, радиовещания, телевидения, информатики, земли для обеспечения космической деятельности, земли обороны, безопасности и земли иного специального назначения	Автомобильный транспорт	1461

№№ п/п	Условный номер земельного участка	Кадастровый квартал	Категория земель	Вид разрешенного использования	Площадь (м²)
2	14	25:09:320201	Земли промышленности, энергетики, транспорта, связи, радиовещания, телевидения, информатики, земли для обеспечения космической деятельности, земли обороны, безопасности и земли иного специального назначения	Автомобильный транспорт	257
3	17	25:09:320201	Земли промышленности, энергетики, транспорта, связи, радиовещания, телевидения, информатики, земли для обеспечения космической деятельности, земли обороны, безопасности и земли иного специального назначения	Автомобильный транспорт	1310
Итого по этапу:					3028
Этап 4					
1	37	25:09:320201	Земли промышленности, энергетики, транспорта, связи, радиовещания, телевидения, информатики, земли для обеспечения космической деятельности, земли обороны, безопасности и земли иного специального назначения	Автомобильный транспорт	6493
Итого по этапу:					6493
Этап 5					
1	40	25:09:320401	Земли промышленности, энергетики, транспорта, связи, радиовещания, телевидения, информатики, земли для обеспечения космической деятельности, земли обороны, безопасности и земли иного специального назначения	Автомобильный транспорт	2986
2	43	25:09:320401	Земли промышленности, энергетики, транспорта, связи, радиовещания, телевидения, информатики, земли для обеспечения космической деятельности, земли обороны, безопасности и земли иного специального назначения	Энергетика	12
3	44	25:09:320401 25:09:150101	Земли населенных пунктов	Автомобильный транспорт	15452
4	46	25:09:320401	Земли населенных пунктов	Энергетика	44
5	52	25:09:320401	Земли населенных пунктов	Автомобильный транспорт	2391
6	55	25:09:320401	Земли промышленности, энергетики, транспорта, связи, радиовещания, телевидения, информатики, земли для обеспечения космической деятельности, земли обороны, безопасности и земли иного специального назначения	Автомобильный транспорт	226

№№ п/п	Условный номер земельного участка	Кадастровый квартал	Категория земель	Вид разрешенного использования	Площадь (м²)
7	57	25:09:320401	Земли промышленности, энергетики, транспорта, связи, радиовещания, телевидения, информатики, земли для обеспечения космической деятельности, земли обороны, безопасности и земли иного специального назначения	Автомобильный транспорт	78
Итого по этапу:					21189
Итого по объекту:					84649

Таблица 6.2

Земельные участки для временного использования на период строительства

№№ п/п	Условный номер земельного участка	Кадастровый номер (квартал)	Категория земель	Правообладатель и вид права	Вид разрешенного использования	Общая площадь (м²)	Площадь для временного использования (м²)
Этап 1							
1	3	25:09:320301	Земли населенных пунктов	-	Автомобильный транспорт	852	852
2	4	25:09:320301	Земли населенных пунктов	-	Автомобильный транспорт	165	165
3	59	25:09:320301	Земли промышленности, энергетики, транспорта, связи, радиовещания, телевидения, информатики, земли для обеспечения космической деятельности, земли обороны, безопасности и земли иного специального назначения	-	Автомобильный транспорт	1863	1863
Итого по этапу:							2880
Этап 2							
1	8	25:09:320301	Земли населенных пунктов	-	Автомобильный транспорт	899	899

№№ п/п	Условный номер земельного участка	Кадастровый номер (квартал)	Категория земель	Правообладатель и вид права	Вид разрешенного использования	Общая площадь (м²)	Площадь для временного использования (м²)
2	11	25:09:320301 25:09:020101	Земли населенных пунктов	-	Автомобильный транспорт	869	869
3	12	25:09:320301	Земли населенных пунктов	-	Автомобильный транспорт	645	645
Итого по этапу:							2413
Этап 3							
-	-	-	-	-	-	-	-
Итого по этапу:							-
Этап 4							
1	38	25:09:320201	Земли промышленности, энергетики, транспорта, связи, радиовещания, телевидения, информатики, земли для обеспечения космической деятельности, земли обороны, безопасности и земли иного специального назначения	-	Автомобильный транспорт	970	970
Итого по этапу:							970
Этап 5							
1	39	25:09:320401	Земли промышленности, энергетики, транспорта, связи, радиовещания, телевидения, информатики, земли для обеспечения космической деятельности, земли обороны, безопасности и земли иного специального назначения	-	Автомобильный транспорт	658	658
2	41	25:09:320401	Земли промышленности, энергетики, транспорта, связи, радиовещания, телевидения, информатики, земли для обеспечения космической деятельности, земли обороны, безопас-	-	Автомобильный транспорт	182	182

№№ п/п	Условный номер земельного участка	Кадастровый номер (квартал)	Категория земель	Правообладатель и вид права	Вид разрешенного использования	Общая площадь (м ²)	Площадь для временного использования (м ²)
			ности и земли иного специаль- ного назначения				
3	42	25:09:320401	Земли промышленности, энер- гетики, транспорта, связи, ра- диовещания, телевидения, ин- форматики, земли для обеспе- чения космической деятельно- сти, земли обороны, безопас- ности и земли иного специаль- ного назначения	-	Автомобильный транспорт	861	861
4	45	25:09:320401	Земли населенных пунктов	-	Автомобильный транспорт	2453	2453
5	48	25:09:320401	Земли сельскохозяйственного назначения	Сведения отсутствуют	Для сельскохозяйственного исполь- зования	5760650	396
6	49	25:09:320401	Земли сельскохозяйственного назначения	Сведения отсутствуют	Для сельскохозяйственного исполь- зования	5760650	332
Итого по этапу:							4882
Итого по объекту:							11145

Примечание: Прочерк в столбце “Правообладатель и вид права” означает, что земельный участок для временного использования образуется на землях, право собственности на которые не разграничено.

Таблица 6.3

Земельные участки (части земельных участков), подлежащие изъятию для государственных нужд
(в том числе путем раздела)

№№ п/п	Условный номер земельного участка	Кадастровый номер	Категория земель		Правообладатель и вид права	Вид разрешенного использования		Общая площадь (м²)	Изымаемая площадь (м²)
			Исходная	Планируемая		Исходный	Планируе- мый		
Этап 1									
-	-	-	-	-	-	-	-	-	-
Этап 2									
	-	-	-	-	-	-	-	-	-
Этап 3									
1	15	25:09:320201:78	Земли сельскохо- зяйственного назначения	Земли промышлен- ности, энергетики, транспорта, связи, радиовещания, те- левидения, инфор- матики, земли для обеспечения косми- ческой деятельно- сти, земли обороны, безопасности и зем- ли иного специаль- ного назначения	Тутуркин Петр Степанович (собственность)	Для ведения личного подсоб- ного хозяйства	Автомобиль- ный транспорт	120000	2920
2	16	25:09:320201:79	Земли сельскохо- зяйственного назначения	Земли промышлен- ности, энергетики, транспорта, связи, радиовещания, те- левидения, инфор- матики, земли для обеспечения косми- ческой деятельно- сти, земли обороны, безопасности и зем-	Тутуркина Лидия Михайловна (собственность)	Для ведения личного подсоб- ного хозяйства	Автомобиль- ный транспорт	120000	4057

№№ п/п	Условный номер земельного участка	Кадастровый номер	Категория земель		Правообладатель и вид права	Вид разрешенного использования		Общая площадь (м²)	Изымаемая площадь (м²)
			Исходная	Планируемая		Исходный	Планируе- мый		
				ли иного специаль- ного назначения					
3	18	25:09:320201:122	Земли сельскохо- зяйственного назначения	Земли промышлен- ности, энергетики, транспорта, связи, радиовещания, те- левидения, инфор- матики, земли для обеспечения косми- ческой деятельно- сти, земли обороны, безопасности и зем- ли иного специаль- ного назначения	Овчинникова Ольга Николаевна (аренда)	для сельскохо- зяйственного использования, ведения кре- стьянского фер- мерского хозяй- ства	Автомобиль- ный транспорт	116690	17
4	19	25:09:320201:122	Земли сельскохо- зяйственного назначения	Земли промышлен- ности, энергетики, транспорта, связи, радиовещания, те- левидения, инфор- матики, земли для обеспечения косми- ческой деятельно- сти, земли обороны, безопасности и зем- ли иного специаль- ного назначения	Овчинникова Ольга Николаевна (аренда)	для сельскохо- зяйственного использования, ведения кре- стьянского фер- мерского хозяй- ства	Автомобиль- ный транспорт	116690	146
5	20	25:09:320201:202	Земли сельскохо- зяйственного назначения	Земли промышлен- ности, энергетики, транспорта, связи, радиовещания, те- левидения, инфор- матики, земли для обеспечения косми- ческой деятельно-	Глобина Любовь Николаевна (аренда)	Для ведения личного подсоб- ного хозяйства	Автомобиль- ный транспорт	30000	89

№№ п/п	Условный номер земельного участка	Кадастровый номер	Категория земель		Правообладатель и вид права	Вид разрешенного использования		Общая площадь (м²)	Изымаемая площадь (м²)
			Исходная	Планируемая		Исходный	Планируе- мый		
				сти, земли обороны, безопасности и зем- ли иного специаль- ного назначения					
6	21	25:09:320201:204	Земли сельскохо- зяйственного назначения	Земли промышлен- ности, энергетики, транспорта, связи, радиовещания, те- левидения, инфор- матики, земли для обеспечения косми- ческой деятельно- сти, земли обороны, безопасности и зем- ли иного специаль- ного назначения	Глобин Сергей Николаевич (аренда)	Для ведения личного подсоб- ного хозяйства	Автомобиль- ный транспорт	30000	183
7	22	25:09:320201:203	Земли сельскохо- зяйственного назначения	Земли промышлен- ности, энергетики, транспорта, связи, радиовещания, те- левидения, инфор- матики, земли для обеспечения косми- ческой деятельно- сти, земли обороны, безопасности и зем- ли иного специаль- ного назначения	Карабаева Валентина Сергеевна (аренда)	Для ведения личного подсоб- ного хозяйства	Автомобиль- ный транспорт	30000	324
8	23	25:09:320201:137	Земли сельскохо- зяйственного назначения	Земли промышлен- ности, энергетики, транспорта, связи, радиовещания, те- левидения, инфор- матики, земли для	Загней Петр Степанович (аренда)	для ведения кре- стьянского- фермерского хозяйства (сено- кошение)	Автомобиль- ный транспорт	60000	809

№№ п/п	Условный номер земельного участка	Кадастровый номер	Категория земель		Правообладатель и вид права	Вид разрешенного использования		Общая площадь (м²)	Изымаемая площадь (м²)
			Исходная	Планируемая		Исходный	Планируе- мый		
				обеспечения косми- ческой деятельно- сти, земли обороны, безопасности и зем- ли иного специаль- ного назначения					
9	24	25:09:320201:133	Земли сельскохо- зяйственного назначения	Земли промышлен- ности, энергетики, транспорта, связи, радиовещания, те- левидения, инфор- матики, земли для обеспечения косми- ческой деятельно- сти, земли обороны, безопасности и зем- ли иного специаль- ного назначения	Нефедова Светлана Павловна (аренда)	для сельскохо- зяйственного использования, ведения кре- стьянского (фермерского) хозяйства	Автомобиль- ный транспорт	400000	2221
10	25	25:09:320201:133	Земли сельскохо- зяйственного назначения	Земли промышлен- ности, энергетики, транспорта, связи, радиовещания, те- левидения, инфор- матики, земли для обеспечения косми- ческой деятельно- сти, земли обороны, безопасности и зем- ли иного специаль- ного назначения	Нефедова Светлана Павловна (аренда)	для сельскохо- зяйственного использования, ведения кре- стьянского (фермерского) хозяйства	Автомобиль- ный транспорт	400000	1389
11	26	25:09:320201:208	Земли сельскохо- зяйственного назначения	Земли промышлен- ности, энергетики, транспорта, связи, радиовещания, те-	Толочка Василий Васильевич (аренда)	Для ведения кре- стьянского фер- мерского хозяй- ства, сроком на	Автомобиль- ный транспорт	1310000	19119

№№ п/п	Условный номер земельного участка	Кадастровый номер	Категория земель		Правообладатель и вид права	Вид разрешенного использования		Общая площадь (м²)	Изымаемая площадь (м²)
			Исходная	Планируемая		Исходный	Планируе- мый		
				левидения, инфор- матики, земли для обеспечения косми- ческой деятельно- сти, земли обороны, безопасности и зем- ли иного специаль- ного назначения		49 лет			
Итого по этапу:									31274
Этап 4									
1	27	25:09:320401:221	Земли сельскохо- зяйственного назначения	Земли промышлен- ности, энергетики, транспорта, связи, радиовещания, те- левидения, инфор- матики, земли для обеспечения косми- ческой деятельно- сти, земли обороны, безопасности и зем- ли иного специаль- ного назначения	Общество с ограни- ченной ответствен- ностью "РУСАГРО - ПРИМОРЬЕ" (собственность) Акционерное обще- ство "Альфа-Банк (ипотека)	Для сельскохо- зяйственного использования	Автомобиль- ный транспорт	1791400	101
2	28	25:09:000000:2308	Земли сельскохо- зяйственного назначения	Земли промышлен- ности, энергетики, транспорта, связи, радиовещания, те- левидения, инфор- матики, земли для обеспечения косми- ческой деятельно- сти, земли обороны, безопасности и зем- ли иного специаль- ного назначения	Акционерное обще- ство "ПримАгро" (собственность)	Для сельскохо- зяйственного использования	Автомобиль- ный транспорт	120000	582

№№ п/п	Условный номер земельного участка	Кадастровый номер	Категория земель		Правообладатель и вид права	Вид разрешенного использования		Общая площадь (м²)	Изымаемая площадь (м²)
			Исходная	Планируемая		Исходный	Планируе- мый		
3	29	25:09:000000:2314	Земли сельскохозяйственного назначения	Земли промышленности, энергетики, транспорта, связи, радиовещания, телевидения, информатики, земли для обеспечения космической деятельности, земли обороны, безопасности и земли иного специального назначения	Акционерное общество "ПримАгро" (собственность)	Для сельскохозяйственного использования	Автомобильный транспорт	120000	3341
4	30	25:09:000000:2313	Земли сельскохозяйственного назначения	Земли промышленности, энергетики, транспорта, связи, радиовещания, телевидения, информатики, земли для обеспечения космической деятельности, земли обороны, безопасности и земли иного специального назначения	Акционерное общество "ПримАгро" (собственность)	Для сельскохозяйственного использования	Автомобильный транспорт	120000	933
5	31	25:09:000000:2312	Земли сельскохозяйственного назначения	Земли промышленности, энергетики, транспорта, связи, радиовещания, телевидения, информатики, земли для обеспечения космической деятельности, земли обороны, безопасности и зем-	Акционерное общество "ПримАгро" (собственность)	Для сельскохозяйственного использования	Автомобильный транспорт	120000	3302

№№ п/п	Условный номер земельного участка	Кадастровый номер	Категория земель		Правообладатель и вид права	Вид разрешенного использования		Общая площадь (м²)	Изымаемая площадь (м²)
			Исходная	Планируемая		Исходный	Планируе- мый		
				ли иного специаль- ного назначения					
6	32	25:09:000000:114	Земли сельскохо- зяйственного назначения	Земли промышлен- ности, энергетики, транспорта, связи, радиовещания, те- левидения, инфор- матики, земли для обеспечения косми- ческой деятельно- сти, земли обороны, безопасности и зем- ли иного специаль- ного назначения	Сведения отсут- ствуют	для размещения стационарной пасеки	Автомобиль- ный транспорт	24444	185
7	33	25:09:320201:221	Земли сельскохо- зяйственного назначения	Земли промышлен- ности, энергетики, транспорта, связи, радиовещания, те- левидения, инфор- матики, земли для обеспечения косми- ческой деятельно- сти, земли обороны, безопасности и зем- ли иного специаль- ного назначения	Акционерное обще- ство "ПримАгро" (собственность)	Для сельскохо- зяйственного использования	Автомобиль- ный транспорт	120000	3494
8	34	25:09:320201:222	Земли сельскохо- зяйственного назначения	Земли промышлен- ности, энергетики, транспорта, связи, радиовещания, те- левидения, инфор- матики, земли для обеспечения косми- ческой деятельно-	Акционерное обще- ство "ПримАгро" (собственность)	Для сельскохо- зяйственного использования	Автомобиль- ный транспорт	120000	3635

№№ п/п	Условный номер земельного участка	Кадастровый номер	Категория земель		Правообладатель и вид права	Вид разрешенного использования		Общая площадь (м²)	Изымаемая площадь (м²)
			Исходная	Планируемая		Исходный	Планируе- мый		
				сти, земли обороны, безопасности и зем- ли иного специаль- ного назначения					
9	35	25:09:320201:220	Земли сельскохо- зяйственного назначения	Земли промышлен- ности, энергетики, транспорта, связи, радиовещания, те- левидения, инфор- матики, земли для обеспечения косми- ческой деятельно- сти, земли обороны, безопасности и зем- ли иного специаль- ного назначения	Акционерное обще- ство "ПримАгро" (собственность)	Для сельскохо- зяйственного использования	Автомобиль- ный транспорт	120000	4661
10	36	25:09:320201:223	Земли сельскохо- зяйственного назначения	Земли промышлен- ности, энергетики, транспорта, связи, радиовещания, те- левидения, инфор- матики, земли для обеспечения косми- ческой деятельно- сти, земли обороны, безопасности и зем- ли иного специаль- ного назначения	Акционерное обще- ство "ПримАгро" (собственность)	Для сельскохо- зяйственного использования	Автомобиль- ный транспорт	120000	2048
Итого по этапу:									22282
Этап 5									
1	47	25:09:320401:7	Земли сельскохо- зяйственного назначения	Земли населенных пунктов	Сведения отсут- ствуют	Для сельскохо- зяйственного использования	Автомобиль- ный транспорт	5760650	9648

ООО «ПроектСтрой»

Документация по планировке территории объекта регионального значения «Строительство автомобильных дорог от дорог регионального значения до границ земельных участков ООО «РусАгро-Приморье» (1,1 км, 1,0 км, 1,05 км, 1,1 км, 0,9 км)»

№№ п/п	Условный номер земельного участка	Кадастровый номер	Категория земель		Правообладатель и вид права	Вид разрешенного использования		Общая площадь (м²)	Изымаемая площадь (м²)
			Исходная	Планируемая		Исходный	Планируе- мый		
2	50	25:09:320401:7	Земли сельскохозяйственного назначения	Земли населенных пунктов	Сведения отсутствуют	Для сельскохозяйственного использования	Энергетика	5760650	8
3	51	25:09:320401:7	Земли сельскохозяйственного назначения	Земли населенных пунктов	Сведения отсутствуют	Для сельскохозяйственного использования	Энергетика	5760650	8
4	53	25:09:320401:272	Земли сельскохозяйственного назначения	Земли населенных пунктов	Нефедов Виталий Анатольевич (аренда)	Для сельскохозяйственного использования, ведения крестьянского фермерского хозяйства	Автомобиль- ный транспорт	420000	502
5	54	25:09:320401:272	Земли сельскохозяйственного назначения	Земли промышленности, энергетики, транспорта, связи, радиовещания, телевидения, информатики, земли для обеспечения космической деятельности, земли обороны, безопасности и земли иного специального назначения	Нефедов Виталий Анатольевич (аренда)	Для сельскохозяйственного использования, ведения крестьянского фермерского хозяйства	Автомобиль- ный транспорт	420000	9185
6	56	25:09:320401:7	Земли сельскохозяйственного назначения	Земли промышленности, энергетики, транспорта, связи, радиовещания, телевидения, информатики, земли для обеспечения космической деятельности, земли обороны,	Сведения отсутствуют	Для сельскохозяйственного использования	Автомобиль- ный транспорт	5760650	57

№№ п/п	Условный номер земельного участка	Кадастровый номер	Категория земель		Правообладатель и вид права	Вид разрешенного использования		Общая площадь (м²)	Изымаемая площадь (м²)
			Исходная	Планируемая		Исходный	Планируе- мый		
				безопасности и зем- ли иного специаль- ного назначения					
7	58	25:09:320401:219	Земли сельскохо- зяйственного назначения	Земли промышлен- ности, энергетики, транспорта, связи, радиовещания, те- левидения, инфор- матики, земли для обеспечения косми- ческой деятельно- сти, земли обороны, безопасности и зем- ли иного специаль- ного назначения	Акционерное обще- ство "ПримАгро" (собственность)	Для сельскохо- зяйственного использования	Автомобиль- ный транспорт	594330	17
Итого по этапу:									19425
Итого по объекту:									72981

Таблица 6.4

Земельные участки, которые после формирования будут относиться к территориям общего пользования

Условный номер ЗУ	Вид разрешенного использования
Этап 1	
1	Автомобильный транспорт
2	Автомобильный транспорт
Этап 2	
6	Автомобильный транспорт
7	Автомобильный транспорт
Этап 3	
13	Автомобильный транспорт
14	Автомобильный транспорт
15	Автомобильный транспорт
16	Автомобильный транспорт
17	Автомобильный транспорт
18	Автомобильный транспорт
19	Автомобильный транспорт
20	Автомобильный транспорт
21	Автомобильный транспорт
22	Автомобильный транспорт
23	Автомобильный транспорт
24	Автомобильный транспорт
25	Автомобильный транспорт
26	Автомобильный транспорт
Этап 4	
27	Автомобильный транспорт
28	Автомобильный транспорт
29	Автомобильный транспорт
30	Автомобильный транспорт
31	Автомобильный транспорт
32	Автомобильный транспорт
33	Автомобильный транспорт
34	Автомобильный транспорт
35	Автомобильный транспорт
36	Автомобильный транспорт
37	Автомобильный транспорт
Этап 5	
40	Автомобильный транспорт

Условный номер ЗУ	Вид разрешенного использования
44	Автомобильный транспорт
47	Автомобильный транспорт
52	Автомобильный транспорт
53	Автомобильный транспорт
54	Автомобильный транспорт
55	Автомобильный транспорт
56	Автомобильный транспорт
57	Автомобильный транспорт
58	Автомобильный транспорт

Таблица 6.5.1

Координаты поворотных точек границ
земельных участков
(Этап 1)

Участок № 1

Номер п/п	Номер точки	Координаты (м)	
		Х	У
1	2	3	4
1	1	468457.59	2162939.20
2	2	468505.85	2163132.38
3	3	468509.55	2163146.61
4	4	468511.87	2163156.29
5	5	468513.99	2163166.11
6	6	468515.81	2163176.08
7	7	468516.51	2163180.93
8	8	468555.02	2163199.34
9	9	468544.91	2163222.15
10	10	468518.62	2163209.63
11	11	468518.27	2163219.89
12	12	468517.44	2163228.41
13	13	468516.26	2163236.37
14	14	468514.69	2163244.25
15	15	468512.66	2163252.30
16	16	468510.38	2163259.80

17	17	468507.79	2163267.17
18	18	468503.99	2163276.65
19	19	468500.84	2163283.69
20	20	468496.43	2163292.77
21	21	468490.62	2163303.82
22	22	468483.39	2163316.72
23	23	468420.34	2163426.07
24	24	468419.87	2163426.47
25	25	468368.23	2163470.77
26	26	468359.45	2163483.25
27	27	468359.52	2163483.12
28	28	468367.68	2163467.75
29	29	468379.53	2163446.78
30	30	468461.66	2163304.37
31	31	468468.64	2163291.89
32	32	468474.12	2163281.49
33	33	468478.18	2163273.13
34	34	468480.97	2163266.89
35	35	468484.39	2163258.37
36	36	468486.62	2163252.02
37	37	468488.57	2163245.60
38	38	468490.30	2163238.75
39	39	468491.62	2163232.09
40	40	468492.62	2163225.37
41	41	468493.32	2163218.15
42	42	468493.63	2163210.93
43	43	468493.53	2163202.64
44	44	468493.22	2163197.52
45	45	468458.78	2163181.26
46	46	468456.42	2163175.41
47	47	468466.03	2163156.82
48	48	468488.76	2163167.70
49	49	468487.50	2163161.85
50	50	468485.29	2163152.67
51	51	468481.68	2163138.74

52	52	468429.13	2162946.82
----	----	-----------	------------

Участок № 2

Номер п/п	Номер точки	Координаты (м)	
		X	Y
1	2	3	4
1	1	468252.51	2164072.36
2	2	468262.20	2164059.29
3	3	468240.14	2163968.49
4	4	468238.15	2163959.62
5	5	468236.78	2163952.18
6	6	468235.77	2163944.54
7	7	468235.35	2163938.56
8	8	468235.29	2163932.88
9	9	468235.58	2163927.18
10	10	468236.22	2163921.25
11	11	468237.47	2163913.70
12	12	468239.05	2163906.38
13	13	468240.80	2163899.31
14	14	468327.49	2163569.83
15	15	468331.18	2163556.50
16	16	468335.15	2163543.15
17	17	468339.49	2163529.85
18	18	468343.09	2163519.86
19	19	468347.56	2163508.64
20	20	468353.31	2163495.74
21	21	468359.45	2163483.25
22	22	468368.23	2163470.77
23	23	468419.87	2163426.47
24	24	468420.34	2163426.07
25	25	468401.24	2163459.18
26	26	468389.61	2163479.76
27	27	468381.78	2163494.50
28	28	468375.95	2163506.35
29	29	468370.60	2163518.36

ООО «ПроектСтрой»

Документация по планировке территории объекта регионального значения «Строительство автомобильных дорог от дорог регионального значения до границ земельных участков ООО «РусАгро-Приморье» (1,1 км, 1,0 км, 1,05 км, 1,1 км, 0,9 км)»

30	30	468366.47	2163528.72
31	31	468363.14	2163537.97
32	32	468359.02	2163550.59
33	33	468355.21	2163563.39
34	34	468351.63	2163576.34
35	35	468265.02	2163905.50
36	36	468263.41	2163912.02
37	37	468262.04	2163918.38
38	38	468261.00	2163924.64
39	39	468260.51	2163929.16
40	40	468260.30	2163933.38
41	41	468260.34	2163937.55
42	42	468260.66	2163942.04
43	43	468261.48	2163948.28
44	44	468262.65	2163954.61
45	45	468264.49	2163962.81
46	46	468286.18	2164052.11
47	47	468300.55	2164058.30
48	48	468301.62	2164062.72
49	49	468253.76	2164077.49

Участок № 3

Номер п/п	Номер точки	Координаты (м)	
		X	Y
1	2	3	4
1	1	468235.21	2164001.15
2	2	468247.30	2163997.97
3	3	468262.20	2164059.29
4	4	468252.51	2164072.36

Участок № 4

Номер п/п	Номер точки	Координаты (м)	
		X	Y
1	2	3	4
1	1	468282.04	2164035.04

ООО «ПроектСтрой»

Документация по планировке территории объекта регионального значения «Строительство автомобильных дорог от дорог регионального значения до границ земельных участков ООО «РусАгро-Приморье» (1,1 км, 1,0 км, 1,05 км, 1,1 км, 0,9 км)»

2	2	468277.32	2164015.61
3	3	468285.20	2164013.61
4	4	468290.12	2164033.00

Участок № 5

Номер п/п	Номер точки	Координаты (м)	
		Х	У
1	2	3	4
1	1	468438.77	2163021.49
2	2	468438.23	2163019.57
3	3	468440.16	2163019.03
4	4	468440.70	2163020.96
5	5	468451.95	2163081.90
6	6	468451.41	2163079.98
7	7	468453.34	2163079.44
8	8	468453.88	2163081.37
9	9	468465.29	2163143.51
10	10	468464.75	2163141.59
11	11	468466.68	2163141.05
12	12	468467.22	2163142.98
13	13	468470.08	2163196.90
14	14	468469.87	2163194.92
15	15	468471.86	2163194.71
16	16	468472.07	2163196.70
17	17	468474.83	2163246.75
18	18	468474.61	2163244.76
19	19	468476.61	2163244.55
20	20	468476.82	2163246.54
21	21	468524.55	2163261.19
22	22	468522.61	2163260.71

23	23	468523.08	2163258.77
24	24	468525.03	2163259.24

Таблица 6.5.2

Координаты поворотных точек границ
земельных участков
(Этап 2)

Участок № 6

Номер п/п	Номер точки	Координаты (м)	
		X	Y
1	2	3	4
1	1	469773.71	2163202.74
2	2	469773.42	2163197.06
3	3	469769.78	2163124.89
4	4	469772.68	2163116.63
5	5	469775.20	2163117.67
6	6	469802.10	2163128.60
7	7	469789.50	2163157.51
8	8	469782.82	2163174.66
9	9	469780.34	2163181.53
10	10	469776.95	2163191.76

Участок № 7

Номер п/п	Номер точки	Координаты (м)	
		X	Y
1	2	3	4
1	1	469691.72	2163954.88
2	2	469705.08	2163942.45
3	3	469722.98	2163675.87
4	4	469724.50	2163649.69
5	5	469725.57	2163623.47
6	6	469735.90	2163298.86
7	7	469736.62	2163279.23
8	8	469737.63	2163263.33
9	9	469738.76	2163251.83

10	10	469740.25	2163240.40
11	11	469742.10	2163229.02
12	12	469744.31	2163217.70
13	13	469746.88	2163206.46
14	14	469749.81	2163195.31
15	15	469753.09	2163184.26
16	16	469756.71	2163173.35
17	17	469759.40	2163165.88
18	18	469766.28	2163148.25
19	19	469769.54	2163140.24
20	20	469763.50	2163121.91
21	21	469766.64	2163114.18
22	22	469772.68	2163116.63
23	23	469769.78	2163124.89
24	24	469773.42	2163197.06
25	25	469773.71	2163202.74
26	26	469771.17	2163212.43
27	27	469768.77	2163222.89
28	28	469766.71	2163233.43
29	29	469764.99	2163244.02
30	30	469763.60	2163254.67
31	31	469762.55	2163265.34
32	32	469761.60	2163280.49
33	33	469760.88	2163299.72
34	34	469750.55	2163624.38
35	35	469749.47	2163650.92
36	36	469747.93	2163677.44
37	37	469730.02	2163944.13
38	38	469741.62	2163957.93
39	39	469741.10	2163965.76
40	40	469733.85	2163964.77
41	41	469704.60	2163962.51
42	42	469691.23	2163962.18

Участок № 8

Номер п/п	Номер точки	Координаты (м)	
		X	Y
1	2	3	4
1	1	469748.44	2163200.54
2	2	469736.49	2163196.82
3	3	469737.77	2163191.94
4	4	469741.17	2163180.51
5	5	469744.86	2163169.38
6	6	469745.80	2163166.70
7	7	469746.93	2163163.58
8	8	469747.69	2163161.52
9	9	469749.53	2163156.66
10	10	469751.86	2163150.68
11	11	469753.22	2163147.25
12	12	469754.70	2163143.54
13	13	469758.01	2163135.39
14	14	469763.50	2163121.91
15	15	469769.54	2163140.24
16	16	469766.28	2163148.25
17	17	469759.40	2163165.88
18	18	469756.71	2163173.35
19	19	469753.09	2163184.26
20	20	469749.81	2163195.31

Участок № 9

Номер п/п	Номер точки	Координаты (м)	
		X	Y
1	2	3	4
1	1	469700.75	2163735.36
2	2	469700.37	2163733.40
3	3	469702.33	2163733.02
4	4	469702.71	2163734.98
5	5	469752.08	2163726.63

ООО «ПроектСтрой»

Документация по планировке территории объекта регионального значения «Строительство автомобильных дорог от дорог регионального значения до границ земельных участков ООО «РусАгро-Приморье» (1,1 км, 1,0 км, 1,05 км, 1,1 км, 0,9 км)»

6	6	469751.70	2163724.67
7	7	469753.66	2163724.28
8	8	469754.04	2163726.25

Участок № 10

Номер п/п	Номер точки	Координаты (м)	
		Х	У
1	2	3	4
1	1	469702.24	2163868.39
2	2	469700.26	2163868.10
3	3	469700.54	2163866.13
4	4	469702.52	2163866.41
5	5	469745.07	2163875.93
6	6	469743.09	2163875.65
7	7	469743.37	2163873.67
8	8	469745.35	2163873.95

Участок № 11

Номер п/п	Номер точки	Координаты (м)	
		Х	У
1	2	3	4
1	1	469707.37	2163908.34
2	2	469703.80	2163878.43
3	3	469703.12	2163876.61
4	4	469701.70	2163875.25
5	5	469700.14	2163874.65
6	6	469691.14	2163873.30
7	7	469692.81	2163862.43
8	8	469705.13	2163864.28
9	9	469704.89	2163744.45
10	10	469702.04	2163741.38
11	11	469692.57	2163742.97
12	12	469690.77	2163732.12
13	13	469706.55	2163729.46

ООО «ПроектСтрой»

Документация по планировке территории объекта регионального значения «Строительство автомобильных дорог от дорог регионального значения до границ земельных участков ООО «РусАгро-Приморье» (1,1 км, 1,0 км, 1,05 км, 1,1 км, 0,9 км)»

14	14	469708.38	2163740.31
15	15	469708.63	2163864.81
16	16	469707.00	2163875.69
17	17	469708.64	2163889.44
18	18	469702.33	2163733.02
19	19	469700.37	2163733.40
20	20	469700.75	2163735.36
21	21	469702.71	2163734.98
22	22	469700.54	2163866.13
23	23	469700.26	2163868.10
24	24	469702.24	2163868.39
25	25	469702.52	2163866.41

Участок № 12

Номер п/п	Номер точки	Координаты (м)	
		Х	У
1	2	3	4
1	1	469761.45	2163727.56
2	2	469748.48	2163729.74
3	3	469735.75	2163866.11
4	4	469750.83	2163868.38
5	5	469749.20	2163879.26
6	6	469734.53	2163877.05
7	7	469745.13	2163719.14
8	8	469759.66	2163716.71
9	9	469753.66	2163724.28
10	10	469751.70	2163724.67
11	11	469752.08	2163726.63
12	12	469754.04	2163726.25
13	13	469745.07	2163875.93
14	14	469745.35	2163873.95

ООО «ПроектСтрой»

Документация по планировке территории объекта регионального значения «Строительство автомобильных дорог от дорог регионального значения до границ земельных участков ООО «РусАгро-Приморье» (1,1 км, 1,0 км, 1,05 км, 1,1 км, 0,9 км)»

15	15	469743.37	2163873.67
16	16	469743.09	2163875.65

Таблица 6.5.3

Координаты поворотных точек границ
земельных участков
(Этап 3)

Участок № 13

Номер п/п	Номер точки	Координаты (м)	
		X	Y
1	2	3	4
1	1	466244.54	2149993.73
2	2	466245.45	2149976.96
3	3	466227.50	2149907.47
4	4	466197.38	2149760.68
5	5	466202.92	2149755.64
6	6	466229.91	2149888.18
7	7	466245.25	2149962.48
8	8	466245.23	2149964.03
9	9	466258.29	2149997.60

Участок № 14

Номер п/п	Номер точки	Координаты (м)	
		X	Y
1	2	3	4
1	1	466258.29	2149997.60
2	2	466258.34	2149997.79
3	3	466267.95	2150035.72
4	4	466274.21	2150060.41
5	5	466274.63	2150062.16
6	6	466276.95	2150061.13
7	7	466277.15	2150062.28
8	8	466274.90	2150063.28
9	9	466278.95	2150109.80

Участок № 15

Номер п/п	Номер точки	Координаты (м)	
		Х	У
1	2	3	4
1	1	466278.39	2150127.61
2	2	466248.60	2150148.24
3	3	466250.39	2150140.87
4	4	466253.16	2150127.33
5	5	466254.81	2150116.12
6	6	466255.44	2150109.52
7	7	466255.69	2150104.98
8	8	466255.80	2150099.47
9	9	466255.69	2150094.01
10	10	466254.85	2150082.68
11	11	466254.03	2150076.00
12	12	466253.01	2150069.24
13	13	466250.93	2150057.76
14	14	466248.06	2150043.83
15	15	466238.40	2149998.27
16	16	466244.54	2149993.73
17	17	466258.29	2149997.60
18	18	466278.95	2150109.80
19	19	466279.17	2150122.27

Участок № 16

Номер п/п	Номер точки	Координаты (м)	
		Х	У
1	2	3	4
1	1	466273.13	2150273.05
2	2	466239.40	2150296.43
3	3	466237.75	2150293.71
4	4	466244.93	2150263.94
5	5	466242.82	2150259.87
6	6	466239.38	2150251.53
7	7	466236.78	2150242.98

ООО «ПроектСтрой»

Документация по планировке территории объекта регионального значения «Строительство автомобильных дорог от дорог регионального значения до границ земельных участков ООО «РусАгро-Приморье» (1,1 км, 1,0 км, 1,05 км, 1,1 км, 0,9 км)»

8	8	466235.01	2150234.18
9	9	466234.12	2150225.33
10	10	466234.00	2150218.69
11	11	466234.27	2150212.74
12	12	466235.08	2150205.13
13	13	466236.32	2150197.61
14	14	466239.05	2150185.22
15	15	466247.63	2150152.22
16	16	466248.60	2150148.24
17	17	466278.39	2150127.61
18	18	466277.79	2150131.66
19	19	466274.79	2150146.33
20	20	466271.88	2150158.31
21	21	466263.37	2150191.06
22	22	466260.88	2150202.33
23	23	466259.87	2150208.48
24	24	466259.21	2150214.63
25	25	466259.01	2150219.05
26	26	466259.09	2150223.85
27	27	466259.76	2150230.44
28	28	466261.05	2150236.87
29	29	466262.95	2150243.11
30	30	466265.90	2150250.08
31	31	466282.13	2150254.03
32	32	466280.70	2150259.36
33	33	466274.20	2150271.12

Участок № 17

Номер п/п	Номер точки	Координаты (м)	
		X	Y
1	2	3	4
1	1	466246.12	2150307.57
2	2	466239.40	2150296.43
3	3	466273.13	2150273.05
4	4	466274.20	2150271.12

ООО «ПроектСтрой»

Документация по планировке территории объекта регионального значения «Строительство автомобильных дорог от дорог регионального значения до границ земельных участков ООО «РусАгро-Приморье» (1,1 км, 1,0 км, 1,05 км, 1,1 км, 0,9 км)»

5	5	466280.70	2150259.36
6	6	466288.05	2150255.47
7	7	466296.22	2150257.46
8	8	466300.23	2150254.98
9	9	466309.66	2150271.50

Участок № 18

Номер п/п	Номер точки	Координаты (м)	
		Х	У
1	2	3	4
1	1	466282.13	2150254.03
2	2	466288.05	2150255.47
3	3	466280.70	2150259.36

Участок № 19

Номер п/п	Номер точки	Координаты (м)	
		Х	У
1	2	3	4
1	1	466279.17	2150122.27
2	2	466278.95	2150109.80
3	3	466274.90	2150063.28
4	4	466277.15	2150062.28
5	5	466277.67	2150065.14
6	6	466278.81	2150072.62
7	7	466279.74	2150080.24
8	8	466280.67	2150092.83
9	9	466280.80	2150099.46
10	10	466280.68	2150105.92
11	11	466280.37	2150111.40
12	12	466279.64	2150119.13

Участок № 20

Номер п/п	Номер точки	Координаты (м)	
		Х	У
1	2	3	4
1	1	466271.53	2150033.99
2	2	466272.54	2150038.72
3	3	466275.47	2150053.01
4	4	466276.95	2150061.13
5	5	466274.63	2150062.16
6	6	466274.21	2150060.41
7	7	466267.95	2150035.72

Участок № 21

Номер п/п	Номер точки	Координаты (м)	
		Х	У
1	2	3	4
1	1	466267.95	2150035.72
2	2	466258.34	2149997.79
3	3	466263.35	2149995.37
4	4	466271.53	2150033.99

Участок № 22

Номер п/п	Номер точки	Координаты (м)	
		Х	У
1	2	3	4
1	1	466258.34	2149997.79
2	2	466258.29	2149997.60
3	3	466245.23	2149964.03
4	4	466245.25	2149962.48
5	5	466255.34	2149957.61
6	6	466263.35	2149995.37

Участок № 23

Номер п/п	Номер точки	Координаты (м)	
		Х	У
1	2	3	4
1	1	466245.25	2149962.48
2	2	466229.91	2149888.18
3	3	466239.63	2149883.50
4	4	466255.34	2149957.61

Участок № 24

Номер п/п	Номер точки	Координаты (м)	
		Х	У
1	2	3	4
1	1	466238.40	2149998.27
2	2	466199.59	2149815.18
3	3	466196.25	2149800.51
4	4	466194.37	2149793.52
5	5	466192.82	2149788.49
6	6	466190.44	2149781.83
7	7	466188.48	2149777.13
8	8	466186.09	2149772.22
9	9	466183.76	2149768.08
10	10	466197.38	2149760.68
11	11	466227.50	2149907.47
12	12	466245.45	2149976.96
13	13	466244.54	2149993.73

Участок № 25

Номер п/п	Номер точки	Координаты (м)	
		Х	У
1	2	3	4
1	1	466229.91	2149888.18
2	2	466202.92	2149755.64
3	3	466167.29	2149716.89
4	4	466168.80	2149717.76

ООО «ПроектСтрой»

Документация по планировке территории объекта регионального значения «Строительство автомобильных дорог от дорог регионального значения до границ земельных участков ООО «РусАгро-Приморье» (1,1 км, 1,0 км, 1,05 км, 1,1 км, 0,9 км)»

5	5	466176.62	2149723.19
6	6	466183.95	2149729.26
7	7	466190.74	2149735.94
8	8	466196.90	2149743.10
9	9	466201.07	2149748.74
10	10	466204.85	2149754.57
11	11	466208.25	2149760.61
12	12	466211.27	2149766.84
13	13	466213.76	2149772.79
14	14	466216.56	2149780.61
15	15	466218.40	2149786.61
16	16	466220.51	2149794.48
17	17	466224.01	2149809.81
18	18	466239.63	2149883.50

Участок № 26

Номер п/п	Номер точки	Координаты (м)	
		Х	У
1	2	3	4
1	1	466197.38	2149760.68
2	2	466183.76	2149768.08
3	3	466183.45	2149767.52
4	4	466180.51	2149762.98
5	5	466177.34	2149758.70
6	6	466172.47	2149753.03
7	7	466167.19	2149747.84
8	8	466161.49	2149743.12
9	9	466155.40	2149738.90
10	10	466149.04	2149735.23
11	11	466142.36	2149732.09
12	12	466136.11	2149729.75
13	13	466127.69	2149727.33
14	14	466122.63	2149726.19
15	15	466117.39	2149725.20
16	16	466110.15	2149724.08

ООО «ПроектСтрой»

Документация по планировке территории объекта регионального значения «Строительство автомобильных дорог от дорог регионального значения до границ земельных участков ООО «РусАгро-Приморье» (1,1 км, 1,0 км, 1,05 км, 1,1 км, 0,9 км)»

17	17	466102.80	2149723.14
18	18	465934.30	2149704.76
19	19	465919.76	2149703.00
20	20	465909.90	2149701.53
21	21	465900.02	2149699.72
22	22	465892.53	2149698.06
23	23	465885.06	2149696.10
24	24	465877.39	2149693.72
25	25	465869.95	2149691.00
26	26	465862.64	2149687.92
27	27	465855.50	2149684.48
28	28	465848.52	2149680.70
29	29	465841.08	2149676.16
30	30	465833.89	2149671.22
31	31	465826.97	2149665.90
32	32	465820.35	2149660.22
33	33	465814.53	2149654.68
34	34	465807.51	2149647.23
35	35	465802.48	2149641.34
36	36	465796.23	2149633.42
37	37	465788.91	2149623.36
38	38	465780.66	2149611.24
39	39	465675.52	2149452.83
40	40	465670.77	2149446.13
41	41	465666.89	2149441.09
42	42	465662.86	2149436.36
43	43	465658.61	2149431.97
44	44	465655.30	2149428.99
45	45	465651.88	2149426.27
46	46	465648.28	2149423.78
47	47	465644.52	2149421.52
48	48	465640.62	2149419.51
49	49	465636.59	2149417.76
50	50	465632.47	2149416.27
51	51	465628.23	2149415.05

52	52	465623.87	2149414.08
53	53	465619.38	2149413.34
54	54	465614.77	2149412.80
55	55	465610.14	2149412.44
56	56	465598.57	2149412.12
57	57	465576.19	2149412.33
58	58	465575.83	2149387.33
59	59	465598.80	2149387.12
60	60	465611.45	2149387.47
61	61	465617.17	2149387.91
62	62	465622.87	2149388.57
63	63	465628.63	2149389.52
64	64	465634.41	2149390.81
65	65	465640.17	2149392.47
66	66	465645.83	2149394.51
67	67	465651.35	2149396.91
68	68	465656.69	2149399.67
69	69	465661.84	2149402.76
70	70	465666.78	2149406.18
71	71	465671.46	2149409.90
72	72	465675.98	2149413.98
73	73	465681.36	2149419.53
74	74	465686.31	2149425.33
75	75	465690.88	2149431.26
76	76	465696.14	2149438.68
77	77	465801.40	2149597.29
78	78	465809.36	2149608.97
79	79	465816.16	2149618.32
80	80	465821.80	2149625.47
81	81	465826.12	2149630.53
82	82	465832.26	2149637.05
83	83	465837.12	2149641.67
84	84	465842.74	2149646.49
85	85	465848.59	2149650.99
86	86	465854.68	2149655.17

87	87	465861.00	2149659.03
88	88	465866.88	2149662.22
89	89	465872.92	2149665.12
90	90	465879.10	2149667.73
91	91	465885.40	2149670.03
92	92	465891.95	2149672.07
93	93	465898.41	2149673.76
94	94	465904.97	2149675.22
95	95	465913.98	2149676.86
96	96	465923.11	2149678.22
97	97	465937.16	2149679.93
98	98	466105.74	2149698.31
99	99	466113.65	2149699.32
100	100	466121.62	2149700.56
101	101	466127.71	2149701.71
102	102	466133.90	2149703.10
103	103	466143.96	2149706.00
104	104	466152.07	2149709.04
105	105	466160.61	2149713.04
106	106	466167.29	2149716.89
107	107	466202.92	2149755.64

Таблица 6.5.4

Координаты поворотных точек границ
земельных участков
(Этап 4)

Участок № 27

Номер п/п	Номер точки	Координаты (м)	
		Х	У
1	2	3	4
1	1	466760.10	2151217.41
2	2	466771.84	2151234.05
3	3	466759.31	2151233.43

ООО «ПроектСтрой»

Документация по планировке территории объекта регионального значения «Строительство автомобильных дорог от дорог регионального значения до границ земельных участков ООО «РусАгро-Приморье» (1,1 км, 1,0 км, 1,05 км, 1,1 км, 0,9 км)»

Участок № 28

Номер п/п	Номер точки	Координаты (м)	
		Х	У
1	2	3	4
1	1	466760.52	2151208.80
2	2	466785.75	2151204.71
3	3	466784.28	2151234.66
4	4	466771.84	2151234.05
5	5	466760.10	2151217.41

Участок № 29

Номер п/п	Номер точки	Координаты (м)	
		Х	У
1	2	3	4
1	1	466767.11	2151075.33
2	2	466792.34	2151071.23
3	3	466785.75	2151204.71
4	4	466760.52	2151208.80

Участок № 30

Номер п/п	Номер точки	Координаты (м)	
		Х	У
1	2	3	4
1	1	466768.00	2151042.71
2	2	466792.65	2151029.27
3	3	466792.96	2151037.69
4	4	466793.04	2151046.46
5	5	466792.58	2151066.42
6	6	466792.34	2151071.23
7	7	466767.11	2151075.33
8	8	466767.59	2151065.51
9	9	466768.04	2151046.29

ООО «ПроектСтрой»

Документация по планировке территории объекта регионального значения «Строительство автомобильных дорог от дорог регионального значения до границ земельных участков ООО «РусАгро-Приморье» (1,1 км, 1,0 км, 1,05 км, 1,1 км, 0,9 км)»

Участок № 31

Номер п/п	Номер точки	Координаты (м)	
		Х	У
1	2	3	4
1	1	466739.11	2150938.13
2	2	466740.74	2150927.27
3	3	466727.01	2150913.09
4	4	466745.58	2150902.64
5	5	466747.80	2150905.74
6	6	466755.85	2150917.70
7	7	466762.02	2150927.64
8	8	466767.80	2150937.91
9	9	466773.09	2150948.54
10	10	466777.78	2150959.44
11	11	466781.85	2150970.59
12	12	466785.29	2150981.95
13	13	466788.08	2150993.43
14	14	466790.23	2151005.05
15	15	466791.77	2151017.16
16	16	466792.64	2151028.89
17	17	466792.65	2151029.27
18	18	466768.00	2151042.71
19	19	466767.96	2151038.26
20	20	466767.67	2151030.27
21	21	466766.88	2151019.66
22	22	466765.52	2151008.90
23	23	466763.62	2150998.66
24	24	466761.16	2150988.53
25	25	466758.12	2150978.51
26	26	466754.53	2150968.66
27	27	466750.40	2150959.05
28	28	466745.71	2150949.61
29	29	466740.50	2150940.37

Участок № 32

Номер п/п	Номер точки	Координаты (м)	
		Х	У
1	2	3	4
1	1	466707.76	2150893.22
2	2	466727.01	2150913.09
3	3	466740.74	2150927.27
4	4	466739.11	2150938.13
5	5	466734.85	2150931.28
6	6	466727.27	2150920.01
7	7	466717.64	2150906.58

Участок № 33

Номер п/п	Номер точки	Координаты (м)	
		Х	У
1	2	3	4
1	1	466639.47	2150800.89
2	2	466661.43	2150788.53
3	3	466737.85	2150891.86
4	4	466745.58	2150902.64
5	5	466727.01	2150913.09
6	6	466707.76	2150893.22

Участок № 34

Номер п/п	Номер точки	Координаты (м)	
		Х	У
1	2	3	4
1	1	466552.87	2150683.80
2	2	466575.12	2150671.84
3	3	466661.43	2150788.53
4	4	466639.47	2150800.89

ООО «ПроектСтрой»

Документация по планировке территории объекта регионального значения «Строительство автомобильных дорог от дорог регионального значения до границ земельных участков ООО «РусАгро-Приморье» (1,1 км, 1,0 км, 1,05 км, 1,1 км, 0,9 км)»

Участок № 35

Номер п/п	Номер точки	Координаты (м)	
		X	Y
1	2	3	4
1	1	466500.42	2150612.87
2	2	466439.59	2150520.32
3	3	466455.75	2150510.43
4	4	466575.12	2150671.84
5	5	466552.87	2150683.80

Участок № 36

Номер п/п	Номер точки	Координаты (м)	
		X	Y
1	2	3	4
1	1	466439.59	2150520.32
2	2	466326.69	2150335.92
3	3	466455.75	2150510.43

Участок № 37

Номер п/п	Номер точки	Координаты (м)	
		X	Y
1	2	3	4
1	1	466328.44	2150380.33
2	2	466285.27	2150321.96
3	3	466269.37	2150321.49
4	4	466260.90	2150321.23
5	5	466256.12	2150324.12
6	6	466246.12	2150307.57
7	7	466309.66	2150271.50
8	8	466318.26	2150286.57
9	9	466315.94	2150287.97
10	10	466307.24	2150309.62
11	11	466326.69	2150335.92
12	12	466439.59	2150520.32
13	13	466500.42	2150612.87

ООО «ПроектСтрой»

Документация по планировке территории объекта регионального значения «Строительство автомобильных дорог от дорог регионального значения до границ земельных участков ООО «РусАгро-Приморье» (1,1 км, 1,0 км, 1,05 км, 1,1 км, 0,9 км)»

Участок № 38

Номер п/п	Номер точки	Координаты (м)	
		Х	У
1	2	3	4
1	1	466328.44	2150380.33
2	2	466318.46	2150387.87
3	3	466269.37	2150321.49
4	4	466285.27	2150321.96

Таблица 6.5.5

Координаты поворотных точек границ
земельных участков
(Этап 5)

Участок № 39

Номер п/п	Номер точки	Координаты (м)	
		Х	У
1	2	3	4
1	1	459654.21	2151786.01
2	2	459661.73	2151775.35
3	3	459699.48	2151782.64
4	4	459701.97	2151786.86
5	5	459697.39	2151800.59

Участок № 40

Номер п/п	Номер точки	Координаты (м)	
		Х	У
1	2	3	4
1	1	459575.38	2151785.79
2	2	459585.05	2151762.67
3	3	459697.39	2151800.59
4	4	459689.39	2151824.27

Участок № 41

Номер п/п	Номер точки	Координаты (м)	
		Х	У
1	2	3	4
1	1	459660.49	2151814.52
2	2	459682.65	2151822.00
3	3	459677.74	2151830.74
4	4	459671.83	2151827.33
5	5	459662.23	2151822.30
6	6	459657.91	2151820.22

Участок № 42

Номер п/п	Номер точки	Координаты (м)	
		Х	У
1	2	3	4
1	1	459697.52	2151847.58
2	2	459688.60	2151841.49
3	3	459680.40	2151836.32
4	4	459670.17	2151830.41
5	5	459660.69	2151825.44
6	6	459652.81	2151821.65
7	7	459643.41	2151817.53
8	8	459641.93	2151824.81
9	9	459626.25	2151821.63
10	10	459627.77	2151814.28
11	11	459593.98	2151808.15
12	12	459592.83	2151815.55
13	13	459577.01	2151813.15
14	14	459578.66	2151802.27
15	15	459594.48	2151804.68
16	16	459628.44	2151810.84
17	17	459644.12	2151814.03
18	18	459654.11	2151818.40
19	19	459662.23	2151822.30
20	20	459671.83	2151827.33

ООО «ПроектСтрой»

Документация по планировке территории объекта регионального значения «Строительство автомобильных дорог от дорог регионального значения до границ земельных участков ООО «РусАгро-Приморье» (1,1 км, 1,0 км, 1,05 км, 1,1 км, 0,9 км)»

21	21	459677.74	2151830.74
22	22	459682.65	2151822.00
23	23	459689.39	2151824.27
24	24	459693.51	2151825.68
25	25	459693.94	2151835.08
26	26	459691.38	2151839.15
27	27	459699.39	2151844.61
28	28	459703.32	2151851.82
29	29	459683.28	2151827.44
30	30	459682.92	2151829.41
31	31	459684.89	2151829.77
32	32	459685.25	2151827.80
33	33	459634.04	2151818.40
34	34	459633.68	2151820.37
35	35	459635.64	2151820.73
36	36	459636.01	2151818.76
37	37	459585.04	2151809.04
38	38	459584.32	2151810.91
39	39	459586.18	2151811.63
40	40	459586.90	2151809.76

Участок № 43

Номер п/п	Номер точки	Координаты (м)	
		Х	У
1	2	3	4
1	1	459586.18	2151811.63
2	2	459584.32	2151810.91
3	3	459585.04	2151809.04
4	4	459586.90	2151809.76
5	5	459635.64	2151820.73
6	6	459633.68	2151820.37

ООО «ПроектСтрой»

Документация по планировке территории объекта регионального значения «Строительство автомобильных дорог от дорог регионального значения до границ земельных участков ООО «РусАгро-Приморье» (1,1 км, 1,0 км, 1,05 км, 1,1 км, 0,9 км)»

7	7	459634.04	2151818.40
8	8	459636.01	2151818.76
9	9	459684.89	2151829.77
10	10	459682.92	2151829.41
11	11	459683.28	2151827.44
12	12	459685.25	2151827.80

Участок № 44

Номер п/п	Номер точки	Координаты (м)	
		X	Y
1	2	3	4
1	1	459044.96	2151777.29
2	2	459049.28	2151751.97
3	3	459237.28	2151740.23
4	4	459251.03	2151739.24
5	5	459259.08	2151738.34
6	6	459265.89	2151737.21
7	7	459270.95	2151736.07
8	8	459277.18	2151734.25
9	9	459283.14	2151732.13
10	10	459288.98	2151729.80
11	11	459296.10	2151726.70
12	12	459331.17	2151710.90
13	13	459339.27	2151707.61
14	14	459347.07	2151704.80
15	15	459350.91	2151703.61
16	16	459350.80	2151683.01
17	17	459312.24	2151671.29
18	18	459319.63	2151647.41
19	19	459351.37	2151657.23
20	20	459356.86	2151659.05
21	21	459361.54	2151660.90
22	22	459365.17	2151662.63
23	23	459368.84	2151664.74

24	24	459373.52	2151668.04
25	25	459405.01	2151701.87
26	26	459561.18	2151754.61
27	27	459553.08	2151778.26
28	28	459413.60	2151731.18
29	29	459402.57	2151727.87
30	30	459394.47	2151725.98
31	31	459387.69	2151724.91
32	32	459380.68	2151724.43
33	33	459375.68	2151724.51
34	34	459370.70	2151724.93
35	35	459363.82	2151726.10
36	36	459355.70	2151728.28
37	37	459349.28	2151730.53
38	38	459341.01	2151733.88
39	39	459306.22	2151749.56
40	40	459298.62	2151752.87
41	41	459291.98	2151755.53
42	42	459284.86	2151758.05
43	43	459277.20	2151760.29
44	44	459270.69	2151761.75
45	45	459262.52	2151763.11
46	46	459253.33	2151764.14
47	47	459238.96	2151765.17

Участок № 45

Номер п/п	Номер точки	Координаты (м)	
		Х	У
1	2	3	4
1	1	459536.67	2151795.28
2	2	459521.75	2151789.51
3	3	459524.50	2151782.52
4	4	459491.45	2151770.31
5	5	459488.67	2151777.28
6	6	459473.76	2151771.47

ООО «ПроектСтрой»

Документация по планировке территории объекта регионального значения «Строительство автомобильных дорог от дорог регионального значения до границ земельных участков ООО «РусАгро-Приморье» (1,1 км, 1,0 км, 1,05 км, 1,1 км, 0,9 км)»

7	7	459476.49	2151764.47
8	8	459443.83	2151751.73
9	9	459441.30	2151758.70
10	10	459426.30	2151753.13
11	11	459428.89	2151746.08
12	12	459396.32	2151733.70
13	13	459393.89	2151740.80
14	14	459373.02	2151733.41
15	15	459345.33	2151746.45
16	16	459347.68	2151753.59
17	17	459332.69	2151759.18
18	18	459330.07	2151752.16
19	19	459297.95	2151767.32
20	20	459298.48	2151774.55
21	21	459282.53	2151775.73
22	22	459281.96	2151768.24
23	23	459246.10	2151770.77
24	24	459246.66	2151778.24
25	25	459230.71	2151779.43
26	26	459230.39	2151775.14
27	27	459222.74	2151770.55
28	28	459228.63	2151768.54
29	29	459297.67	2151763.58
30	30	459328.85	2151748.87
31	31	459343.84	2151743.28
32	32	459381.24	2151725.67
33	33	459382.48	2151725.08
34	34	459384.81	2151725.91
35	35	459397.56	2151730.43
36	36	459430.13	2151742.81
37	37	459445.10	2151748.47
38	38	459477.76	2151761.21
39	39	459492.66	2151767.03
40	40	459525.72	2151779.24
41	41	459540.64	2151785.02

42	42	459530.43	2151788.07
43	43	459529.71	2151789.93
44	44	459531.58	2151790.65
45	45	459532.30	2151788.79
46	46	459482.23	2151769.67
47	47	459481.51	2151771.54
48	48	459483.38	2151772.26
49	49	459484.10	2151770.39
50	50	459434.60	2151751.42
51	51	459433.88	2151753.29
52	52	459435.75	2151754.01
53	53	459436.47	2151752.14
54	54	459388.08	2151732.97
55	55	459386.21	2151733.68
56	56	459386.92	2151735.55
57	57	459388.79	2151734.84
58	58	459339.28	2151751.52
59	59	459337.41	2151752.23
60	60	459338.13	2151754.10
61	61	459339.99	2151753.39
62	62	459336.19	2151749.07
63	63	459338.06	2151748.36
64	64	459337.35	2151746.49
65	65	459335.48	2151747.20
66	66	459291.31	2151770.12
67	67	459289.32	2151770.24
68	68	459289.44	2151772.24
69	69	459291.44	2151772.12

70	70	459239.36	2151773.57
71	71	459237.36	2151773.69
72	72	459237.48	2151775.69
73	73	459239.48	2151775.57
74	74	459350.83	2151689.22
75	75	459344.41	2151694.21
76	76	459337.66	2151685.52
77	77	459343.68	2151680.85
78	78	459350.80	2151683.01
79	79	459346.47	2151681.95
80	80	459344.86	2151683.15
81	81	459346.06	2151684.75
82	82	459347.66	2151683.56
83	83	459329.98	2151704.14
84	84	459317.35	2151713.95
85	85	459310.60	2151705.27
86	86	459323.23	2151695.45
87	87	459320.16	2151701.98
88	88	459318.29	2151702.69
89	89	459319.00	2151704.56
90	90	459320.87	2151703.85
91	91	459197.11	2151780.71
92	92	459183.36	2151788.90
93	93	459177.73	2151779.45
94	94	459191.48	2151771.26
95	95	459187.22	2151776.92
96	96	459185.22	2151777.04
97	97	459185.34	2151779.04

98	98	459187.34	2151778.92
----	----	-----------	------------

Участок № 46

Номер п/п	Номер точки	Координаты (м)	
		X	Y
1	2	3	4
1	1	459185.34	2151779.04
2	2	459185.22	2151777.04
3	3	459187.22	2151776.92
4	4	459187.34	2151778.92
5	5	459237.48	2151775.69
6	6	459237.36	2151773.69
7	7	459239.36	2151773.57
8	8	459239.48	2151775.57
9	9	459289.44	2151772.24
10	10	459289.32	2151770.24
11	11	459291.31	2151770.12
12	12	459291.44	2151772.12
13	13	459319.00	2151704.56
14	14	459318.29	2151702.69
15	15	459320.16	2151701.98
16	16	459320.87	2151703.85
17	17	459336.19	2151749.07
18	18	459335.48	2151747.20
19	19	459337.35	2151746.49
20	20	459338.06	2151748.36
21	21	459338.13	2151754.10
22	22	459337.41	2151752.23
23	23	459339.28	2151751.52
24	24	459339.99	2151753.39

ООО «ПроектСтрой»

Документация по планировке территории объекта регионального значения «Строительство автомобильных дорог от дорог регионального значения до границ земельных участков ООО «РусАгро-Приморье» (1,1 км, 1,0 км, 1,05 км, 1,1 км, 0,9 км)»

25	25	459346.06	2151684.75
26	26	459344.86	2151683.15
27	27	459346.47	2151681.95
28	28	459347.66	2151683.56
29	29	459386.92	2151735.55
30	30	459386.21	2151733.68
31	31	459388.08	2151732.97
32	32	459388.79	2151734.84
33	33	459435.75	2151754.01
34	34	459433.88	2151753.29
35	35	459434.60	2151751.42
36	36	459436.47	2151752.14
37	37	459483.38	2151772.26
38	38	459481.51	2151771.54
39	39	459482.23	2151769.67
40	40	459484.10	2151770.39
41	41	459531.58	2151790.65
42	42	459529.71	2151789.93
43	43	459530.43	2151788.07
44	44	459532.30	2151788.79

Участок № 47

Номер п/п	Номер точки	Координаты (м)	
		X	Y
1	2	3	4
1	1	458550.84	2151742.32
2	2	458858.57	2151719.30
3	3	458866.97	2151721.87
4	4	458941.29	2151746.33
5	5	458949.86	2151748.95

ООО «ПроектСтрой»

Документация по планировке территории объекта регионального значения «Строительство автомобильных дорог от дорог регионального значения до границ земельных участков ООО «РусАгро-Приморье» (1,1 км, 1,0 км, 1,05 км, 1,1 км, 0,9 км)»

6	6	458956.82	2151750.82
7	7	458959.50	2151751.46
8	8	458968.72	2151753.21
9	9	458977.91	2151754.33
10	10	458986.62	2151754.83
11	11	458996.55	2151754.90
12	12	459013.92	2151754.18
13	13	459049.28	2151751.97
14	14	459044.96	2151777.29
15	15	459015.22	2151779.15
16	16	458996.99	2151779.90
17	17	458985.82	2151779.83
18	18	458975.67	2151779.24
19	19	458964.86	2151777.93
20	20	458954.28	2151775.91
21	21	458950.69	2151775.06
22	22	458942.96	2151772.98
23	23	458933.73	2151770.16
24	24	458859.39	2151745.70
25	25	458848.37	2151742.32
26	26	458839.83	2151740.01
27	27	458828.85	2151737.65
28	28	458821.34	2151736.52
29	29	458814.93	2151735.89
30	30	458808.47	2151735.56
31	31	458801.97	2151735.53
32	32	458796.19	2151735.76
33	33	458787.82	2151736.45
34	34	458772.56	2151738.50
35	35	458712.63	2151748.68
36	36	458692.52	2151751.67
37	37	458674.75	2151753.48
38	38	458659.41	2151754.34
39	39	458644.08	2151754.56
40	40	458628.74	2151754.12

41	41	458609.53	2151752.75
42	42	458549.33	2151746.75

Участок № 48

Номер п/п	Номер точки	Координаты (м)	
		Х	У
1	2	3	4
1	1	459005.52	2151754.53
2	2	459004.97	2151753.61
3	3	458997.10	2151740.44
4	4	459006.54	2151734.79
5	5	459017.47	2151753.09
6	6	459017.97	2151753.93
7	7	459013.92	2151754.18
8	8	459004.20	2151744.22
9	9	459002.50	2151745.28
10	10	459003.55	2151746.98
11	11	459005.25	2151745.92
12	12	459040.66	2151790.44
13	13	459031.22	2151796.08
14	14	459020.88	2151778.79
15	15	459033.24	2151778.02
16	16	459030.27	2151786.22
17	17	459028.58	2151787.28
18	18	459029.63	2151788.98
19	19	459031.33	2151787.92

Участок № 49

Номер п/п	Номер точки	Координаты (м)	
		Х	У
1	2	3	4
1	1	458996.55	2151754.90

ООО «ПроектСтрой»

Документация по планировке территории объекта регионального значения «Строительство автомобильных дорог от дорог регионального значения до границ земельных участков ООО «РусАгро-Приморье» (1,1 км, 1,0 км, 1,05 км, 1,1 км, 0,9 км)»

2	2	458987.93	2151754.84
3	3	458987.75	2151753.52
4	4	458985.80	2151739.86
5	5	458996.69	2151738.30
6	6	458998.89	2151753.73
7	7	458999.04	2151754.80
8	8	458990.78	2151746.22
9	9	458988.80	2151746.54
10	10	458989.12	2151748.51
11	11	458991.09	2151748.19
12	12	459006.20	2151793.53
13	13	458995.38	2151795.50
14	14	458992.53	2151779.87
15	15	458996.99	2151779.90
16	16	459003.67	2151779.63
17	17	458997.80	2151786.34
18	18	458995.83	2151786.66
19	19	458996.14	2151788.63
20	20	458998.12	2151788.31

Участок № 50

Номер п/п	Номер точки	Координаты (м)	
		X	Y
1	2	3	4
1	1	459003.55	2151746.98
2	2	459002.50	2151745.28
3	3	459004.20	2151744.22
4	4	459005.25	2151745.92
6	6	459029.63	2151788.98
7	7	459028.58	2151787.28
8	8	459030.27	2151786.22

ООО «ПроектСтрой»

Документация по планировке территории объекта регионального значения «Строительство автомобильных дорог от дорог регионального значения до границ земельных участков ООО «РусАгро-Приморье» (1,1 км, 1,0 км, 1,05 км, 1,1 км, 0,9 км)»

9	9	459031.33	2151787.92
---	---	-----------	------------

Участок № 51

Номер п/п	Номер точки	Координаты (м)	
		X	Y
1	2	3	4
1	1	458989.12	2151748.51
2	2	458988.80	2151746.54
3	3	458990.78	2151746.22
4	4	458991.09	2151748.19
6	6	458996.14	2151788.63
7	7	458995.83	2151786.66
8	8	458997.80	2151786.34
9	9	458998.12	2151788.31

Участок № 52

Номер п/п	Номер точки	Координаты (м)	
		X	Y
1	2	3	4
1	1	458552.80	2151736.58
2	2	458610.31	2151731.77
3	3	458610.49	2151727.72
4	4	458611.65	2151727.84
5	5	458629.99	2151729.15
6	6	458644.26	2151729.55
7	7	458658.54	2151729.35
8	8	458672.78	2151728.55
9	9	458689.42	2151726.86
10	10	458708.69	2151723.99
11	11	458768.80	2151713.78
12	12	458785.12	2151711.59
13	13	458794.67	2151710.80
14	14	458801.53	2151710.53
15	15	458809.15	2151710.56

ООО «ПроектСтрой»

Документация по планировке территории объекта регионального значения «Строительство автомобильных дорог от дорог регионального значения до границ земельных участков ООО «РусАгро-Приморье» (1,1 км, 1,0 км, 1,05 км, 1,1 км, 0,9 км)»

16	16	458816.79	2151710.95
17	17	458824.42	2151711.70
18	18	458833.35	2151713.04
19	19	458845.73	2151715.71
20	20	458855.29	2151718.29
21	21	458858.57	2151719.30
22	22	458550.84	2151742.32

Участок № 53

Номер п/п	Номер точки	Координаты (м)	
		Х	У
1	2	3	4
1	1	458552.80	2151736.58
2	2	458557.63	2151722.45
3	3	458610.49	2151727.72
4	4	458610.31	2151731.77

Участок № 54

Номер п/п	Номер точки	Координаты (м)	
		Х	У
1	2	3	4
1	1	458189.28	2151733.86
2	2	458185.26	2151728.83
3	3	458187.28	2151702.58
4	4	458264.75	2151699.81
5	5	458283.64	2151698.79
6	6	458291.59	2151698.57
7	7	458303.86	2151698.56
8	8	458320.10	2151699.17
9	9	458338.93	2151700.66
10	10	458557.63	2151722.45
11	11	458552.80	2151736.58
12	12	458495.45	2151741.38
13	13	458336.71	2151725.57
14	14	458318.64	2151724.14

ООО «ПроектСтрой»

Документация по планировке территории объекта регионального значения «Строительство автомобильных дорог от дорог регионального значения до границ земельных участков ООО «РусАгро-Приморье» (1,1 км, 1,0 км, 1,05 км, 1,1 км, 0,9 км)»

15	15	458303.40	2151723.56
16	16	458291.95	2151723.57
17	17	458284.66	2151723.78
18	18	458266.27	2151724.76

Участок № 55

Номер п/п	Номер точки	Координаты (м)	
		Х	У
1	2	3	4
1	1	458495.45	2151741.38
2	2	458552.80	2151736.58
3	3	458550.84	2151742.32
4	4	458524.56	2151744.28

Участок № 56

Номер п/п	Номер точки	Координаты (м)	
		Х	У
1	2	3	4
1	1	458524.56	2151744.28
2	2	458550.84	2151742.32
3	3	458549.33	2151746.75

Участок № 57

Номер п/п	Номер точки	Координаты (м)	
		Х	У
1	2	3	4
1	1	458183.41	2151717.83
2	2	458184.60	2151702.67
3	3	458187.28	2151702.58
4	4	458185.26	2151728.83
5	5	458189.28	2151733.86
6	6	458184.54	2151734.42
7	7	458183.41	2151717.87

ООО «ПроектСтрой»

Документация по планировке территории объекта регионального значения «Строительство автомобильных дорог от дорог регионального значения до границ земельных участков ООО «РусАгро-Приморье» (1,1 км, 1,0 км, 1,05 км, 1,1 км, 0,9 км)»

Участок № 58

Номер п/п	Номер точки	Координаты (м)	
		Х	У
1	2	3	4
1	1	458183.41	2151717.83
2	2	458182.32	2151702.75
3	3	458184.60	2151702.67

Участок № 59

Номер п/п	Номер точки	Координаты (м)	
		Х	У
1	2	3	4
1	1	468470.86	2163149.73
2	2	468463.53	2163151.13
3	3	468460.48	2163135.42
4	4	468467.84	2163133.99
5	5	468457.94	2163088.12
6	6	468450.62	2163089.74
7	7	468447.12	2163074.12
8	8	468454.44	2163072.49
9	9	468444.87	2163027.53
10	10	468437.55	2163029.15
11	11	468434.05	2163013.53
12	12	468441.37	2163011.90
13	13	468431.51	2162966.07
14	14	468424.14	2162967.43
15	15	468421.19	2162951.70
16	16	468429.99	2162949.96
17	17	468438.64	2162981.57
18	18	468444.79	2163011.13
19	19	468471.28	2163133.32
20	20	468474.29	2163148.85
21	21	468475.36	2163161.29
22	22	468471.70	2163159.53

23	24	468440.16	2163019.03
24	25	468438.23	2163019.57
25	26	468438.77	2163021.49
26	27	468440.70	2163020.96
27	29	468453.34	2163079.44
28	30	468451.41	2163079.98
29	31	468451.95	2163081.90
30	32	468453.88	2163081.37
31	34	468466.68	2163141.05
32	35	468464.75	2163141.59
33	36	468465.29	2163143.51
34	37	468467.22	2163142.98
35	39	468482.33	2163251.55
36	40	468466.94	2163247.20
37	41	468469.93	2163236.61
38	42	468478.92	2163239.16
39	43	468475.32	2163203.63
40	44	468468.10	2163204.34
41	45	468466.24	2163188.45
42	46	468472.47	2163187.73
43	47	468477.47	2163190.09
44	48	468482.55	2163240.18
45	49	468489.40	2163242.29
46	50	468488.57	2163245.60
47	51	468484.39	2163244.35
48	53	468471.86	2163194.71
49	54	468469.87	2163194.92
50	55	468470.08	2163196.90
51	56	468472.07	2163196.70
52	58	468476.61	2163244.55

53	59	468474.61	2163244.76
54	60	468474.83	2163246.75
55	61	468476.82	2163246.54
56	63	468530.43	2163265.43
57	64	468514.89	2163261.62
58	65	468516.58	2163254.31
59	66	468512.44	2163253.03
60	67	468512.66	2163252.30
61	68	468513.33	2163249.65
62	69	468517.51	2163250.93
63	70	468533.08	2163254.76
64	72	468523.08	2163258.77
65	73	468522.61	2163260.71
66	74	468524.55	2163261.19
67	75	468525.03	2163259.24

Примечание:

- Система координат – МСК 25, зона 2
- Описание контуров земельных участков разделено пустыми строками